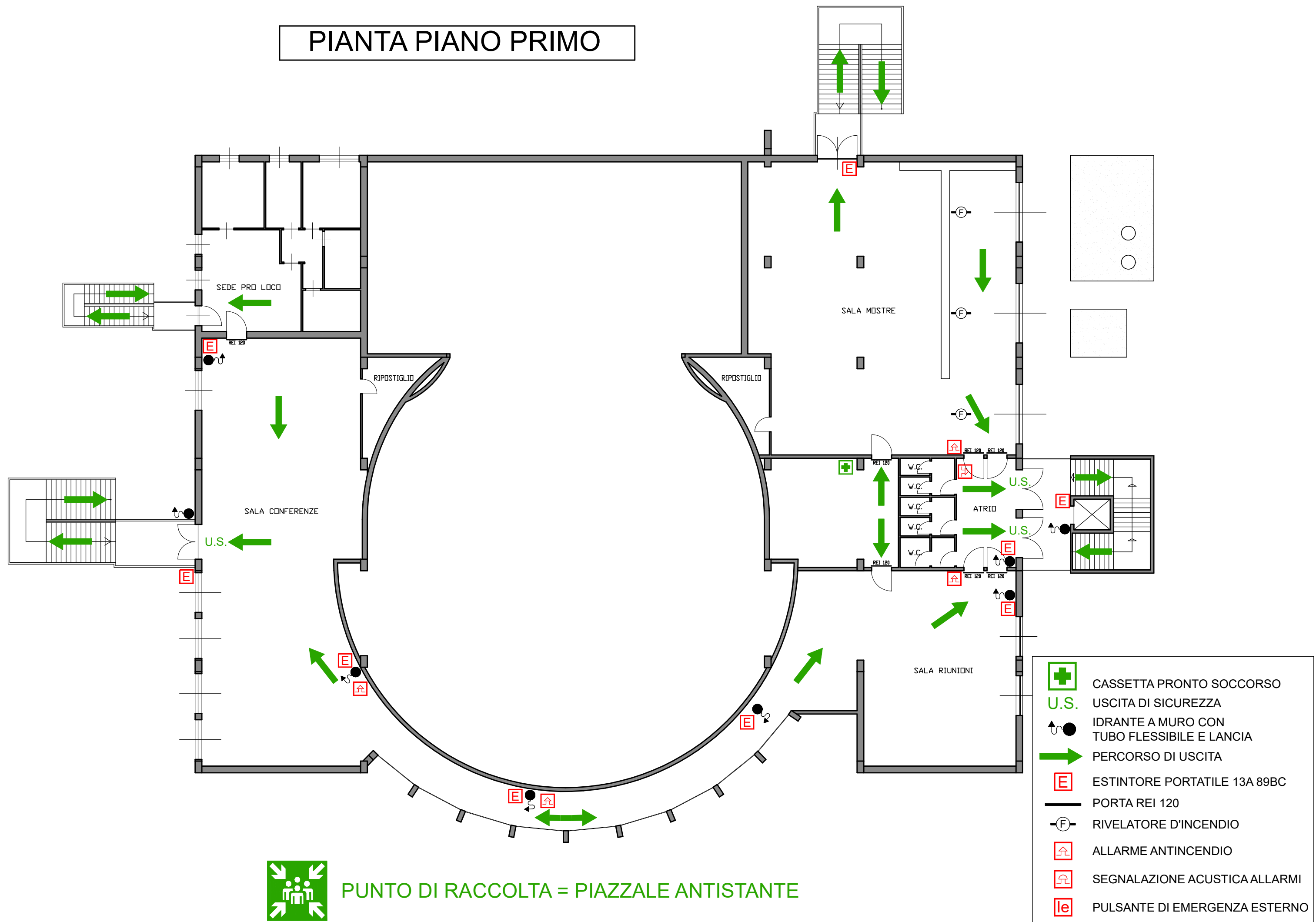




PIANTA PIANO PRIMO



PUNTO DI RACCOLTA = PIAZZALE ANTISTANTE

-  CASSETTA PRONTO SOCCORSO
-  USCITA DI SICUREZZA
-  IDRANTE A MURO CON TUBO FLESSIBILE E LANCIA
-  PERCORSO DI USCITA
-  ESTINTORE PORTATILE 13A 89BC
-  PORTA REI 120
-  RIVELATORE D'INCENDIO
-  ALLARME ANTINCENDIO
-  SEGNALAZIONE ACUSTICA ALLARMI
-  PULSANTE DI EMERGENZA ESTERNO